

«СОГЛАСОВАНО»
Глава местной администрации
Вязниковского района
Для И.В. Зинин
документов
дата _____

«УТВЕРЖДАЮ»
Директор школы
О.Н. Куклева
дата 22 сентября 2014 г.

«СОГЛАСОВАНО»
И.о. начальника ОМБДД ММ
ОМВД России «Вязниковский»
майор полиции Р.В. Фоменко.
дата _____

ПАСПОРТ

.. дорожной безопасности образовательного учреждения
Муниципального бюджетного общеобразовательного учреждения
«Нововязниковская основная общеобразовательная школа»

2014

Общие сведения

Муниципальное бюджетное общеобразовательное учреждение
«Нововязниковская основная общеобразовательная школа»

Тип ОУ Муниципальное бюджетное общеобразовательное учреждение

Юридический адрес ОУ 601430, Владимирская область, г.Вязники,
микрорайон Нововязники, ул. Южная д. 13

Фактический адрес ОУ 601430, Владимирская область, г.Вязники,
микрорайон Нововязники, ул. Южная д. 13

Руководители ОУ:

Директор школы Куклева Ольга Николаевна 6-27-38

(фамилия, имя, отчество)

(телефон)

Заместитель директора по УВР Куклева Ольга Александровна 6-27-38

(фамилия, имя, отчество)

(телефон)

Заместитель директора по АХЧ Шиловская Ольга Витальевна 6-27-38

(фамилия, имя, отчество)

(телефон)

Ответственные работники

муниципального органа

образования Главный специалист

управления образования

Миловидова Виктория

Валерьевна

(должность)

(фамилия, имя, отчество)

2-44-81

(телефон)

Ответственные от

Госавтоинспекции

Инспектор ОР ДПС ГИБДД ММ ОМВД России «Вязниковский»

старший лейтенант полиции

(должность)

Дикушин Роман Александрович

(фамилия, имя, отчество)

2-01-63

(телефон)

Ответственные работники

за мероприятия по профилактике

детского травматизма

Учитель ОБЖ

(должность)

Карпов Анатолий Михайлович

(фамилия, имя, отчество)

Руководитель или ответственный
работник дорожно-эксплуатационной
организации, осуществляющей

содержание УДС*

Заместитель директора

ООО «Дорожник» Ильин Валерий Вячеславович
(фамилия, имя, отчество)

2-41-90
(телефон)

Руководитель или ответственный
работник дорожно-эксплуатационной
организации, осуществляющей
содержание ТСОДД*

мастер ООО «Дорожник» Ильин Валерий Вячеславович 2-41-90
(фамилия, имя, отчество) (телефон)

Количество учащихся 295 человек

Наличие уголка по БДД рекреация 1 этажа
(если имеется, указать место расположения)

Наличие класса по БДД нет
(если имеется, указать место расположения)

Наличие автогородка (площадки) по БДД нет

Время занятий в ОУ:

1-ая смена: 8:30 – 13:50

внеклассные занятия: 14:00 – 17:00

Телефоны оперативных служб:

ММ ОВД России «Вязниковский» 6-26-25; 3-09-35 3-09-39 02

ФГКУ 3-й отряд ОФПС по Владимирской области 2-33-39; 2-34-81; 01

МЧС 2-13-57

Станция «Скорая помощь» 6-26-24; 03

Единый телефон спасения 112

ООО «Дорожник» 2-41-90

* Дорожно-эксплуатационные организации, осуществляющие содержание УДС, несут ответственность в соответствии с законодательством Российской Федерации (Федеральный закон «О безопасности дорожного движения» №196-ФЗ, КоАП, Гражданский кодекс).

Содержание

I. План - схемы ОУ.

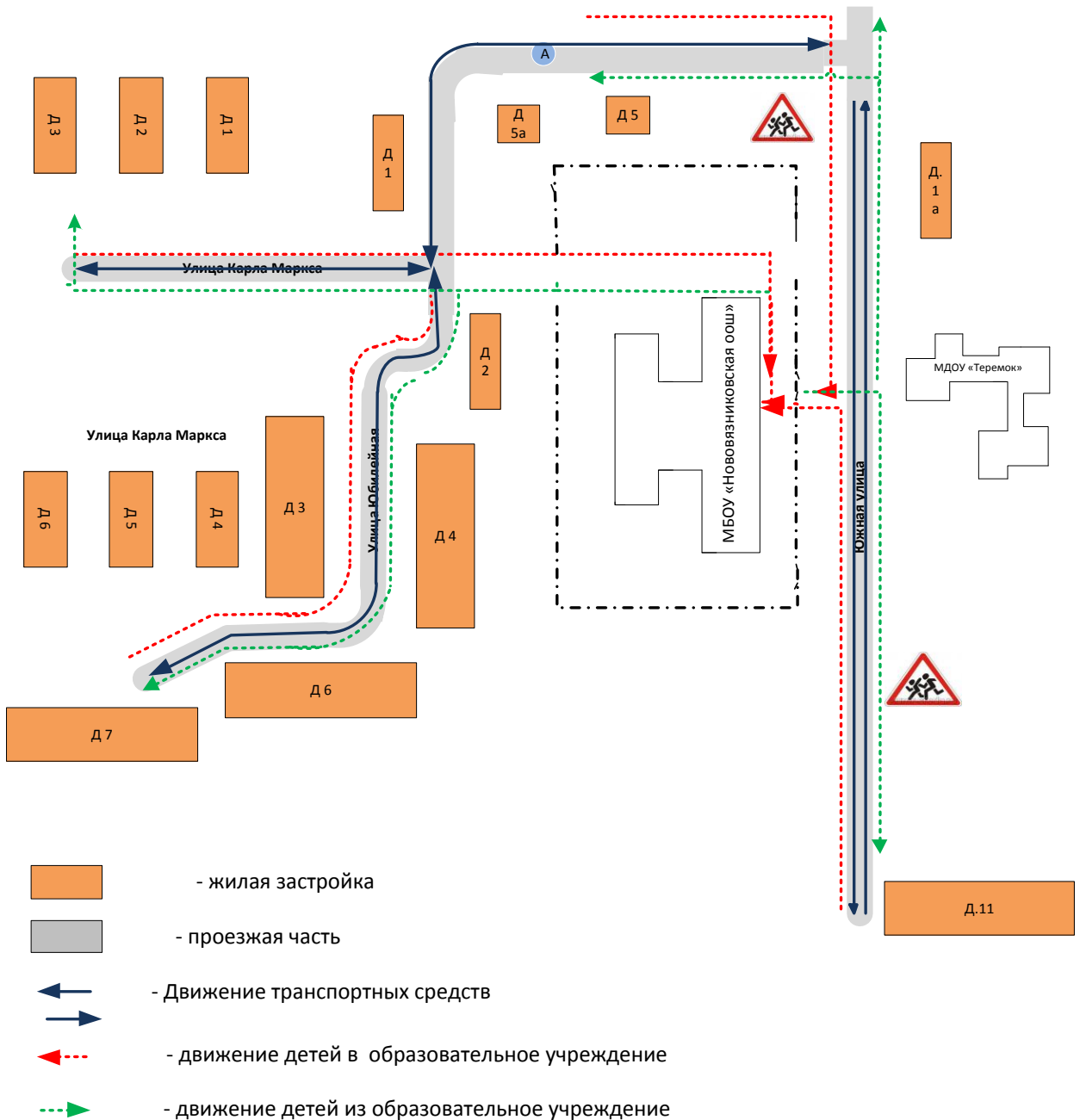
- 1) Район расположения образовательной организации, пути движения транспортных средств и детей (обучающихся)
- 2) Организация дорожного движения в непосредственной близости от образовательной организации с размещением соответствующих технических средств, маршруты движения детей и расположение парковочных мест;
- 3) Пути движения транспортных средств к местам разгрузки/погрузки и рекомендуемые пути передвижения детей по территории образовательного учреждения.

II. Приложения:

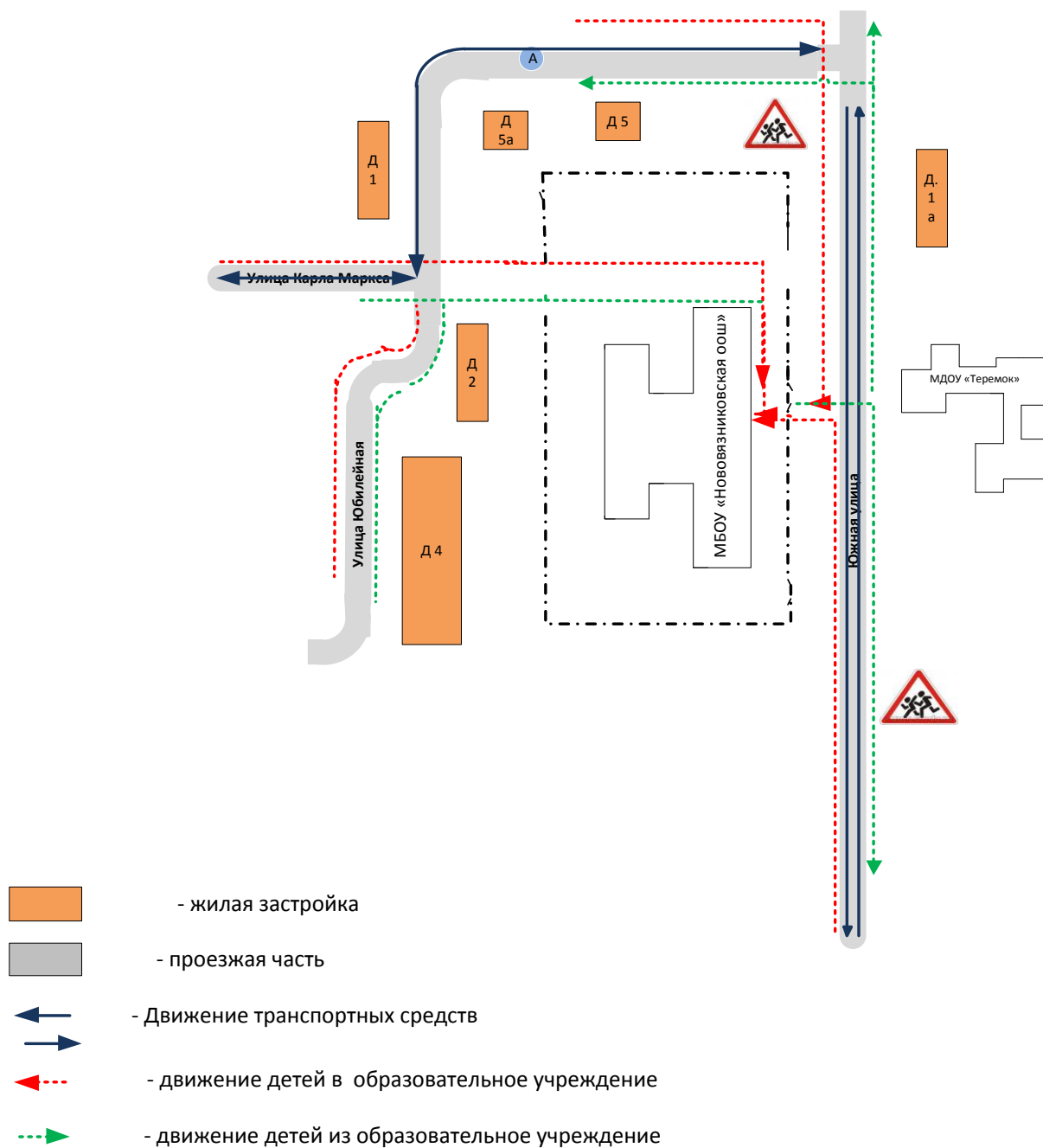
- 1) район расположения ОУ
- 2) план мероприятий по профилактике детского травматизма
- 3) приказ о назначении ответственного за работу по профилактике детского дорожно-транспортного травматизма

І. План-схемы ОУ.

1. Район расположения образовательной организации, пути движения транспортных средств и детей (обучающихся)



2.Схема организации дорожного движения в непосредственной близости от образовательной организации с размещением соответствующих технических средств организации дорожного движения, маршрутов движения детей и расположения парковочных мест



3. Пути движения транспортных средств к местам разгрузки/погрузки и рекомендуемые пути передвижения детей по территории образовательного учреждения

